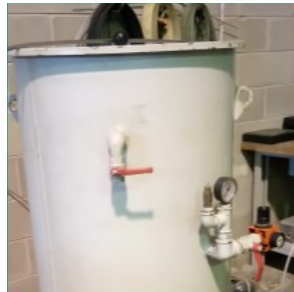
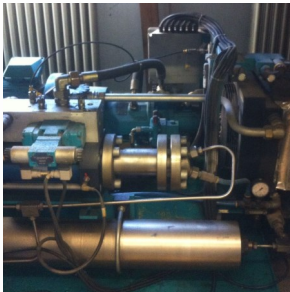




IMPIANTO di TAGLIO WATERJET WJ ITALIANA 1212

	1200		1200		150
--	------	--	------	--	-----



CARATTERISTICHE STANDARD

Area di taglio	1200 x 1200
Intensificatore	Bohler 30CV
Controllo numerico	ELCON EC 9001
Anno di costruzione	2002

OPTIONAL

Intensificatore Jet Edge 50-55	Software CAD/CAM
Post Processor	
Retrofit	



ECKELMANN



Waterjet solutions

REVISIONE

Per noi della GTM Impianti la classica formula del visto e piaciuto non è un'opzione.

Questa soluzione adottata nel campo dell'usato permette di ridurre drasticamente l'importo dell'investimento iniziale, ma non garantisce l'affidabilità tecnologica necessaria alla pianificazione dello sviluppo aziendale.

Per questo motivo tutti gli impianti da noi proposti vengono completamente revisionati al momento dell'ordine e prima di essere consegnati al cliente.

IMPIANTO DIGITAL CONTROL

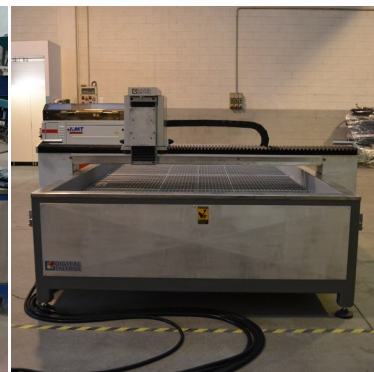
Revisione completa Impianto Waterjet:

- Smontaggio completo impianto
- Verniciatura
- Sostituzione componenti usurati
- Nuovo Controllo numerico
- Nuovi motori ed azionamenti
- Nuovo quadro elettrico e bordo macchina
- Costruzione nuovo banco a griglie
- Pompa KMT completamente revisionata

PRIMA



DOPO



RETROFIT (OPTIONAL)

Per poter usufruire delle funzionalità dalle nuove tecnologie, prevenire problemi derivanti dall'obsolescenza tecnologica e adattare l'impianto ai propri bisogni, tutti gli impianti proposti dalla GTM Impianti possono essere sottoposti a Revamping.

Grazie ad un team di tecnici altamente qualificati, e di un costante investimento nella ricerca e sviluppo, siamo in grado di fornire nuovi applicativi per i controlli numerici delle principali marche, progettare ed installare nuove tecnologie di lavorazione.

Come il cnc ECKELMANN che fornisce soluzioni personalizzate per la rispettiva tecnologia di lavoro e grazie all'approccio con cui il sistema è stato progettato e sviluppato, sono possibili personalizzazioni specifiche e indipendenti sia per la progettazione che per lo sviluppo.

Una Human Machine Interface (HMI) è ben oltre dall'essere solo uno strumento per gestire la macchina. I fattori di successo strategici sono l'ergonomia, la flessibilità e un look & feel unico. Grazie a ciò, l'HMI diventa sempre più il biglietto da visita dell'impianto e parte dell'identità aziendale del costruttore della macchina, grazie alla sua alta possibilità di personalizzazione.

PRIMA

DOPO



REVAMPING ELETTRONICO WATERJET

Impianto Waterjet Italiana:

- Sostituzione controllo numerico
- Sostituzione Motori ed azionamenti
- Sostituzione componenti elettronici d'interfaccia
- Condivisione in rete

GTM Impianti Snc

Via del Commercio, 47
20882 Bellusco (MB)
Tel. 039 9998352

segreteria@gtmimpianti.it www.gtmimpianti.it

